

KANTON THURGAU

POLITISCHE GEMEINDE BÜRGLEN



### PLAN BUEWILERBACH

SONDERNUTZUNGSPLANUNG  
GEMÄSS § 4 PLANUNGS- UND BAUGESETZ VOM 21.12.2011 (STAND 01.01.2018)

### GRUNDEIGENTÜMERVERBINDLICHER GEWÄSSERRAUM GEWÄSSERRAUMLINIENPLAN MST. 1:500

Gewässernummern: 07.36, 07.36.01

Öffentliche Auflage vom 12. April 2024 bis 02. Mai 2024

vom Gemeinderat beschlossen am: 02. April 2024

Der Gemeindepräsident

Die Gemeinderatsschreiberin

Kilian Germann

Iris Weber

Vom Departement für Bau und Umwelt genehmigt mit

Entscheid Nr. .... vom .....

Vom Gemeinderat in Kraft gesetzt am: .....

#### LEGENDE:

##### ALLGEMEIN VERBINDLICHER INHALT

Gewässerraumlinie

##### HINWEISE

Wald

statische Waldgrenze

übrige Bestockte

bestehende Höhenlinie

**77** Parzellennummer

Gewässerraumlinie bereits festgelegt

Gewässerraumlinie Nachbargemeinde

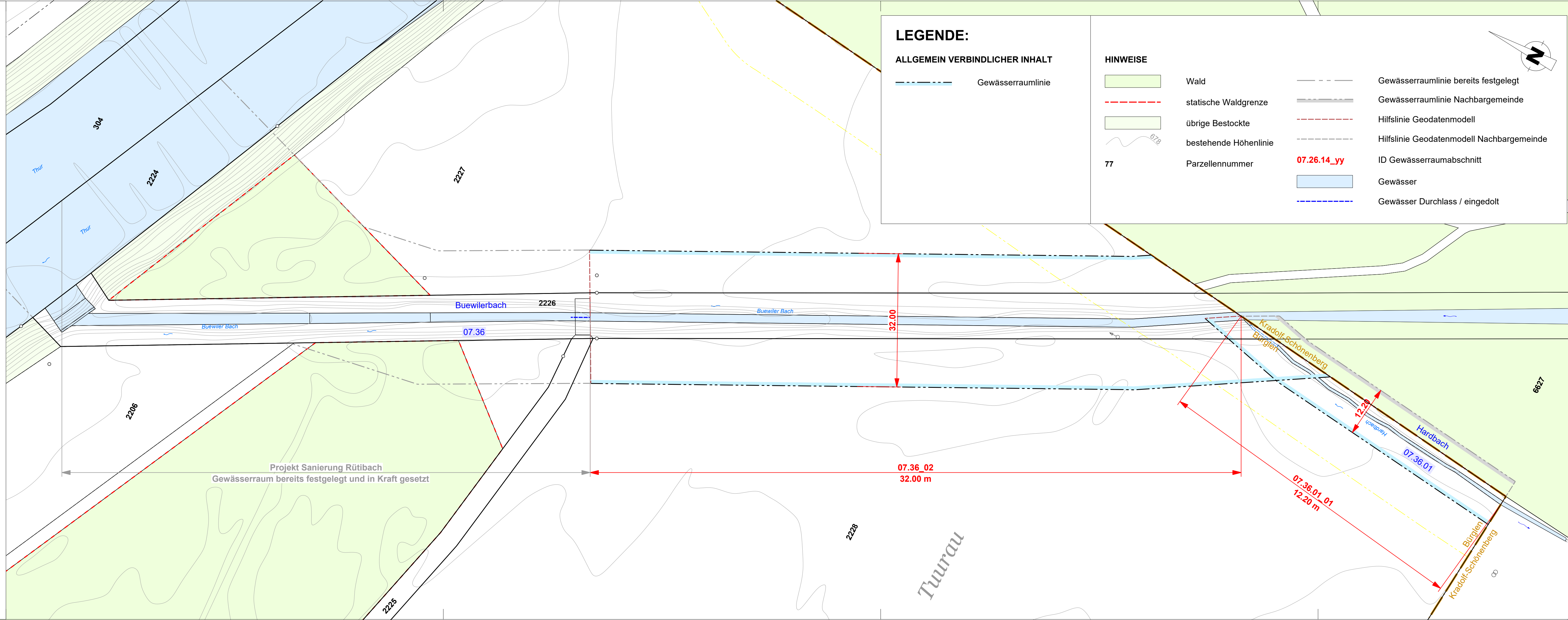
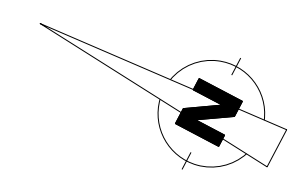
Hilfslinie Geodatenmodell

Hilfslinie Geodatenmodell Nachbargemeinde

**07.26.14\_yy** ID Gewässerraumabschnitt

Gewässer

Gewässer Durchlass / eingedolt



Projekt Sanierung Rütibach  
Gewässerraum bereits festgelegt und in Kraft gesetzt

07.36\_02  
32.00 m

07.36.01\_01  
12.20 m

Tuurau

Kradolf-Schönenberg  
Bürglen  
Kradolf-Schönenberg

Buewilerbach 2226

07.36

304

2224

2227

2206

2228

6627

2225