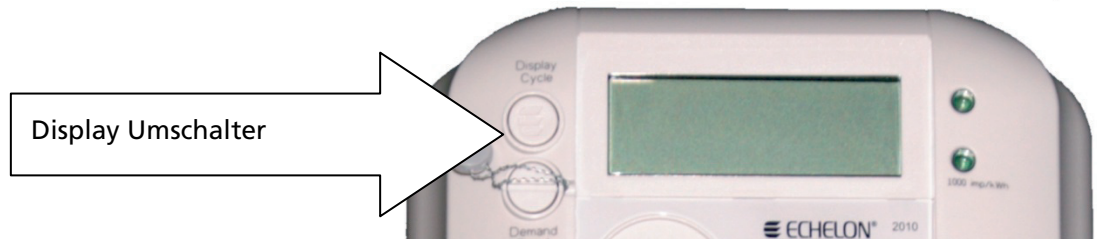


Beschreibung Echelon SmartMeter

Allgemeine Informationen

Der intelligente Echelon Drehstromzähler setzt neue Masstäbe im Bereich der Abrechnungsmessung sowie auch in einer breiten Palette neuartiger Betriebsfunktionen. Der Zähler kommuniziert über das robuste, bidirektionale Echelon Powerline-Kommunikationssystem mit einem Datenkonzentrator, welcher die Schnittstelle zur Zentrale stellt.



Beschreibung der Displaypositionen

Das Display blättert durch sämtliche Anzeigepositionen mit einer Anzeigedauer von 15 Sekunden pro Wert. Jede Position hat einen eindeutigen OBIS-Code, der zusammen mit dem Wert angezeigt wird. Sie können die Taste oben links am Zähler verwenden, um automatisch den nächsten Anzeigewert anzuzeigen, bevor die Anzeigedauer abläuft.

Haushaltzähler

OBIS-Code	Beschreibung der Position	Bemerkung
1.7.0	Aktuelle Leistung P	In kW
1.8.1	Energiestand HT aktueller Monat	In kWh
1.8.1.0	Energiestand HT Vorwert 0	Vorwert aktueller Monat -1
1.8.1.0	Datumstempel zu Vorwert 0	
1.8.1.0	Zeitstempel zu Vorwert 0	
1.8.1.1	Energiestand HT Vorwert 1	Vorwert aktueller Monat -2
1.8.1.2	Energiestand HT Vorwert 2	Vorwert aktueller Monat -3
1.8.1.3	Energiestand HT Vorwert 3	Vorwert aktueller Monat -4
1.8.1.4	Energiestand HT Vorwert 4	Vorwert aktueller Monat -5
1.8.1.5	Energiestand HT Vorwert 5	Vorwert aktueller Monat -6
1.8.1.6	Energiestand HT Vorwert 6	Vorwert aktueller Monat -7
1.8.1.7	Energiestand HT Vorwert 7	Vorwert aktueller Monat -8
1.8.2	Energiestand NT aktueller Monat	In kWh
1.8.2.0	Energiestand NT Vorwert 0	Vorwert aktueller Monat -1
1.8.2.0	Datumstempel zu Vorwert 0	
1.8.2.0	Zeitstempel zu Vorwert 0	
1.8.2.1	Energiestand NT Vorwert 1	Vorwert aktueller Monat -2
1.8.2.2	Energiestand NT Vorwert 2	Vorwert aktueller Monat -3
1.8.2.3	Energiestand NT Vorwert 3	Vorwert aktueller Monat -4
1.8.2.4	Energiestand NT Vorwert 4	Vorwert aktueller Monat -5
1.8.2.5	Energiestand NT Vorwert 5	Vorwert aktueller Monat -6
1.8.2.6	Energiestand NT Vorwert 6	Vorwert aktueller Monat -7
1.8.2.7	Energiestand NT Vorwert 7	Vorwert aktueller Monat -8
31.7.0	Aktueller Strom auf L1	In Ampere
51.7.0	Aktueller Strom auf L2	In Ampere
71.7.0	Aktueller Strom auf L3	In Ampere
0.9.2	Datum	
0.8.1	Zeit	

Leistungszähler

OBIS-Code	Beschreibung der Position	Bemerkung
1.7.0	Aktuelle Leistung P	In kW
1.8.1	Energiestand HT aktueller Monat	In kWh
1.8.1.0	Energiestand HT Vorwert 0	Vorwert aktueller Monat -1
1.8.1.1	Energiestand HT Vorwert 1	Vorwert aktueller Monat -2
1.8.1.2	Energiestand HT Vorwert 2	Vorwert aktueller Monat -3
1.8.2	Energiestand NT aktueller Monat	In kWh
1.8.2.0	Energiestand NT Vorwert 0	Vorwert aktueller Monat -1
1.8.2.1	Energiestand NT Vorwert 1	Vorwert aktueller Monat -2
1.8.2.2	Energiestand NT Vorwert 2	Vorwert aktueller Monat -3
5.8.1	Blindenergie HT aktueller Monat	
5.8.1.0	Blindenergie HT Vorwert 0	Vorwert aktueller Monat -1
5.8.1.1	Blindenergie HT Vorwert 1	Vorwert aktueller Monat -2
5.8.1.2	Blindenergie HT Vorwert 2	Vorwert aktueller Monat -3
5.8.2	Blindenergie NT aktueller Monat	
5.8.2.0	Blindenergie NT Vorwert 0	Vorwert aktueller Monat -1
5.8.2.1	Blindenergie NT Vorwert 1	Vorwert aktueller Monat -2
5.8.2.2	Blindenergie NT Vorwert 2	Vorwert aktueller Monat -3
1.6.0	Leistungsmaximum aktueller Monat	In kW
1.6.0	Datumstempel	
1.6.0	Zeitstempel	
1.6.0.0	Leistungsmaximum Vorwert 0	Vorwert aktueller Monat -1
1.6.0.0	Datumstempel	
1.6.0.0	Zeitstempel	
1.6.0.1	Leistungsmaximum Vorwert 1	Vorwert aktueller Monat -2
1.6.0.1	Datumstempel	
1.6.0.1	Zeitstempel	
1.6.0.2	Leistungsmaximum Vorwert 1	Vorwert aktueller Monat -3
0.1.0	Anzahl Rückstellungen Leistungsmax.	
0.9.2	Datum	
0.8.1	Zeit	